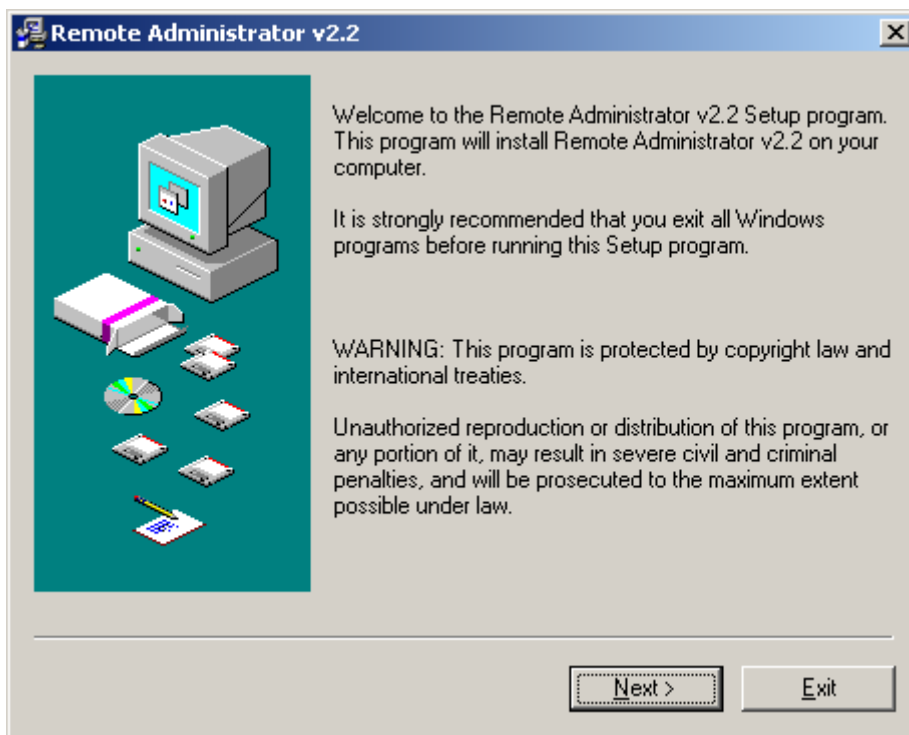


วิธีติดตั้ง โปรแกรม Remote Administrator

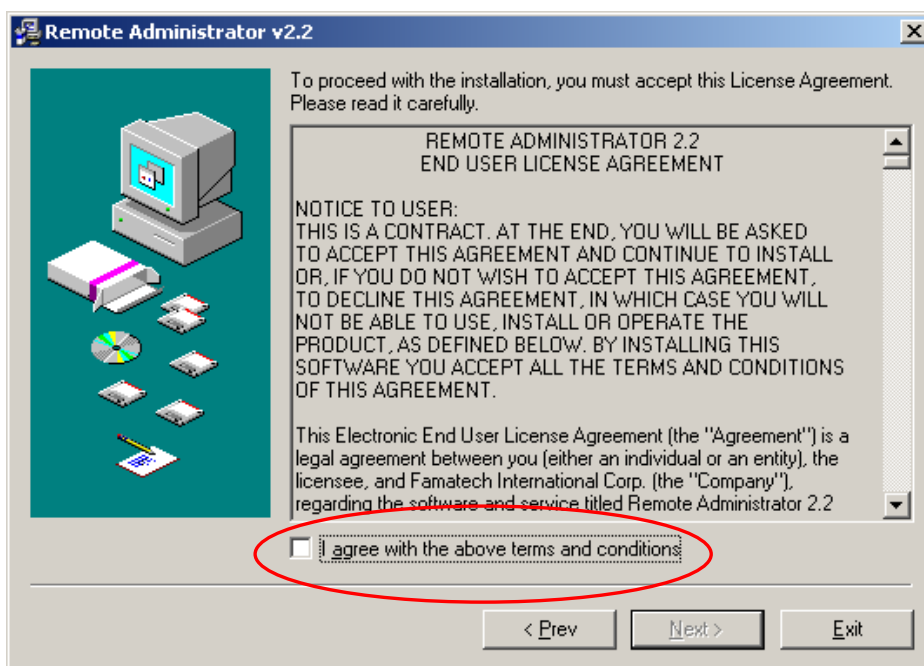


1. ในไฟล์เดอร์ Radmin ดับเบิลคลิกที่ ไอคอน Radmin22.exe
2. คลิกปุ่ม Next ดังรูปที่ 1



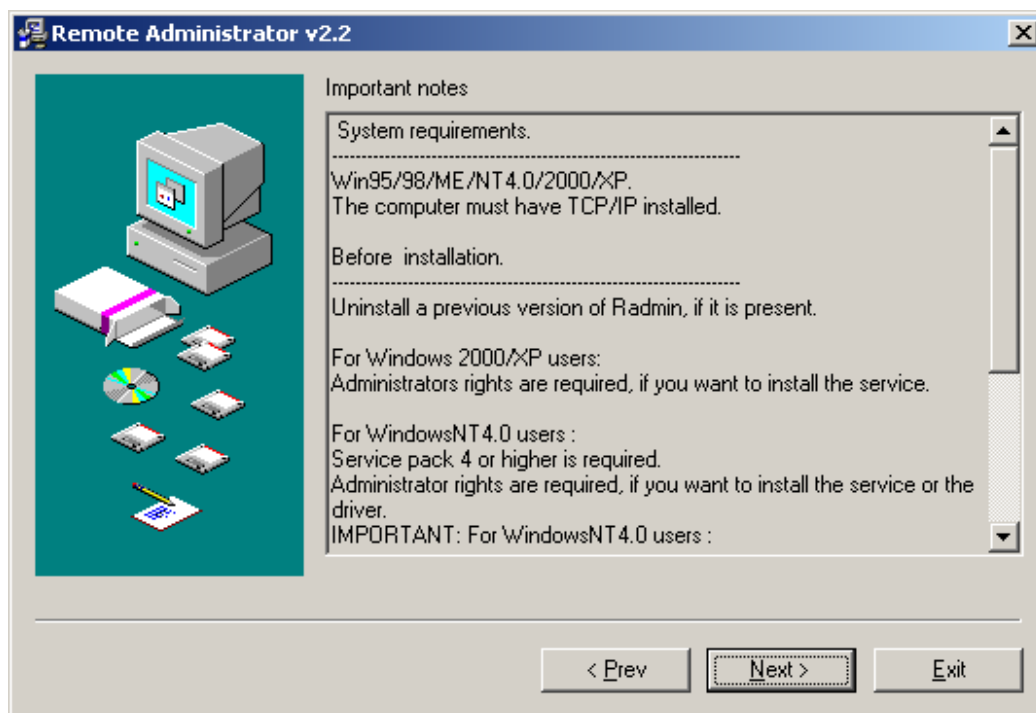
รูปที่ 1

3. คลิกที่ ☐ I agree with the above terms and conditions ให้มีเครื่องหมายถูก ✓ แล้วคลิกปุ่ม Next



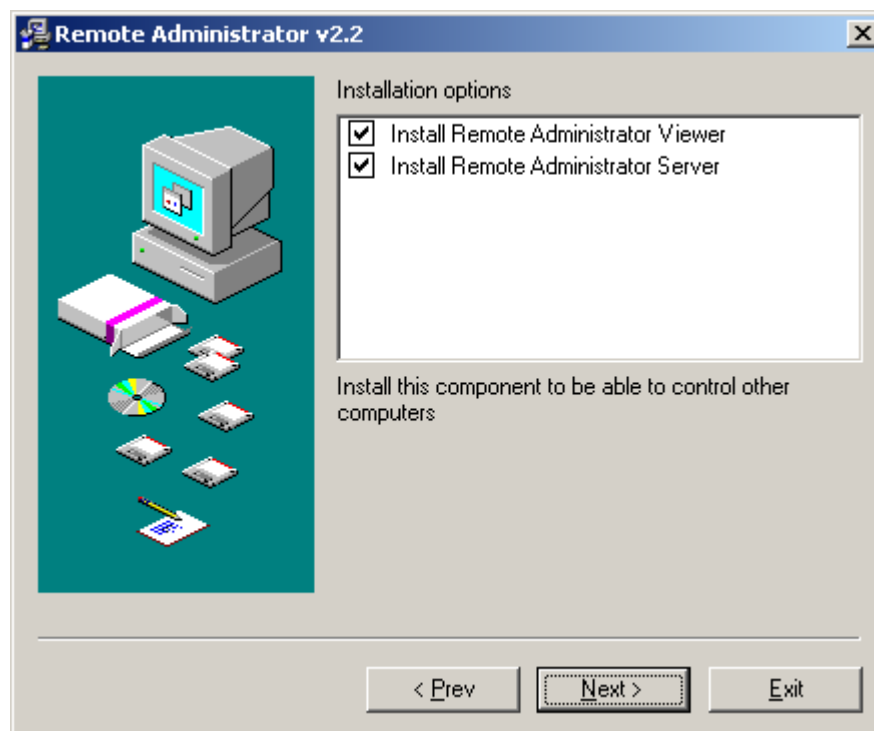
รูปที่ 2

4. คลิกที่ปุ่ม Next ดังรูปที่ 3



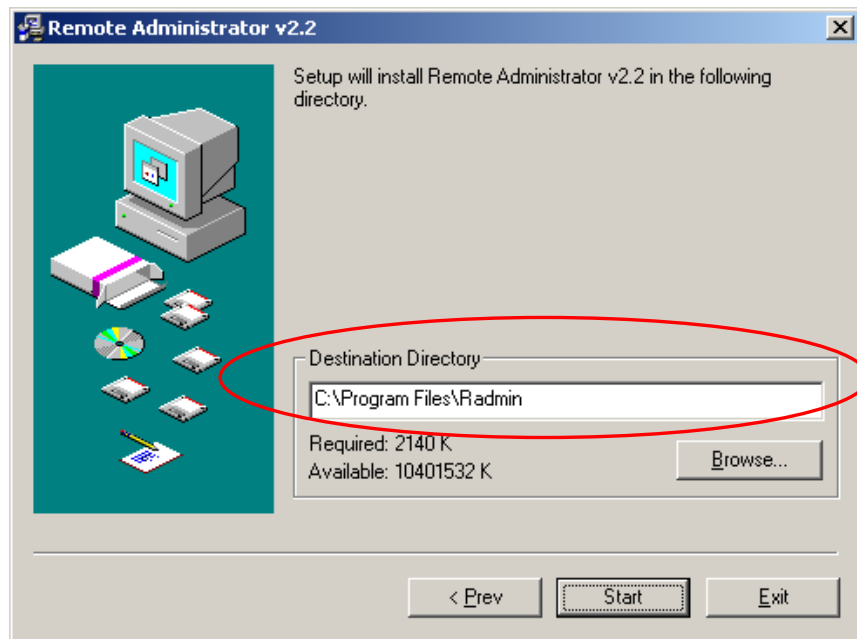
รูปที่ 3

5. คลิกที่ปุ่ม Next ดังรูปที่ 4



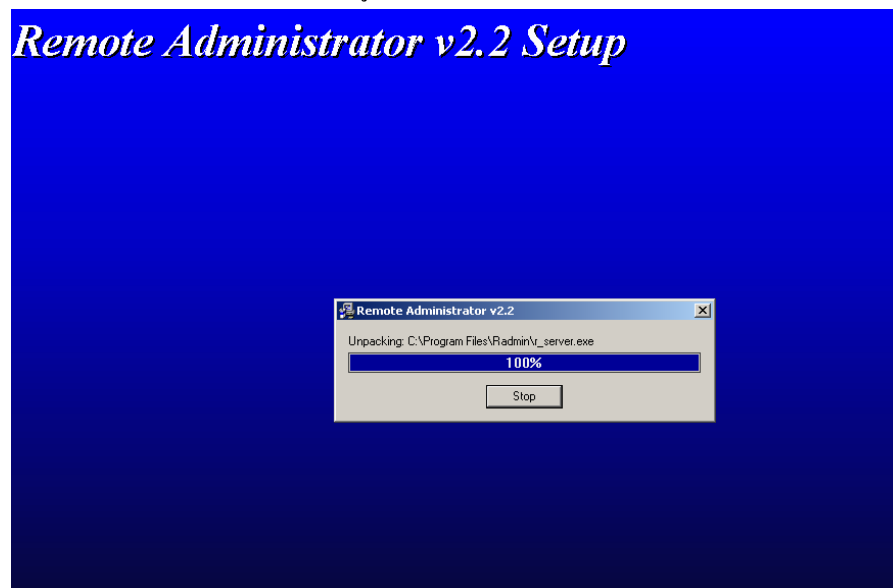
รูปที่ 4

6. ระบุที่จะติดตั้งโปรแกรม แล้วคลิกปุ่ม Start ดังรูปที่ 5



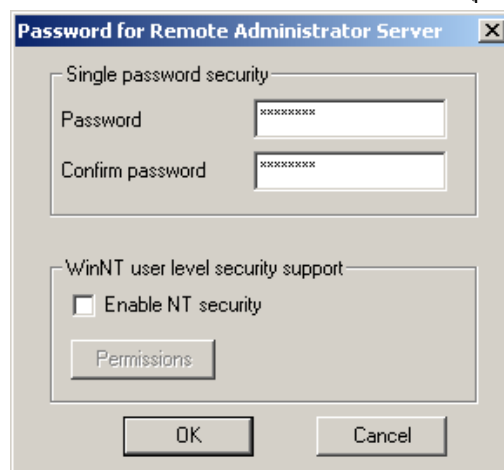
รูปที่ 5

7. หลังจากนั้นระบบจะทำการติดตั้งโปรแกรมดังรูป



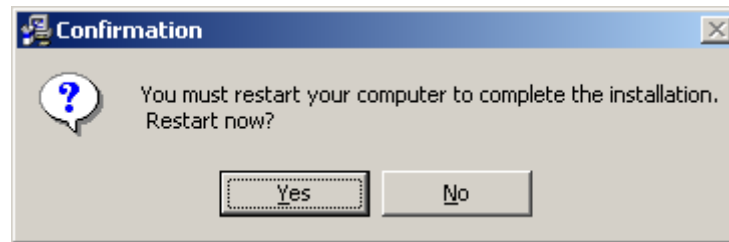
รูปที่ 6

8. เมื่อติดตั้งเสร็จแล้ว ให้ใส่ Password คือ “12345678” หลังจากนั้น คลิกปุ่ม OK ดังรูปที่ 7



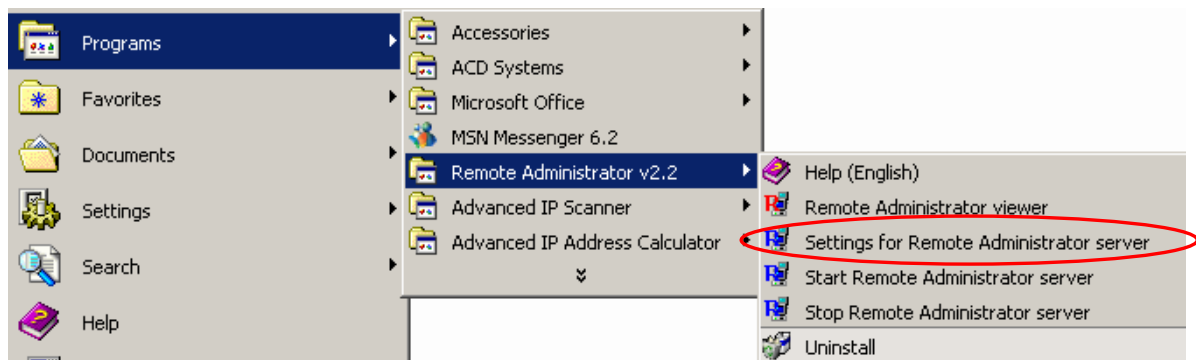
รูปที่ 7

9. ทำการ Restart เครื่อง คลิกที่ปุ่ม Yes



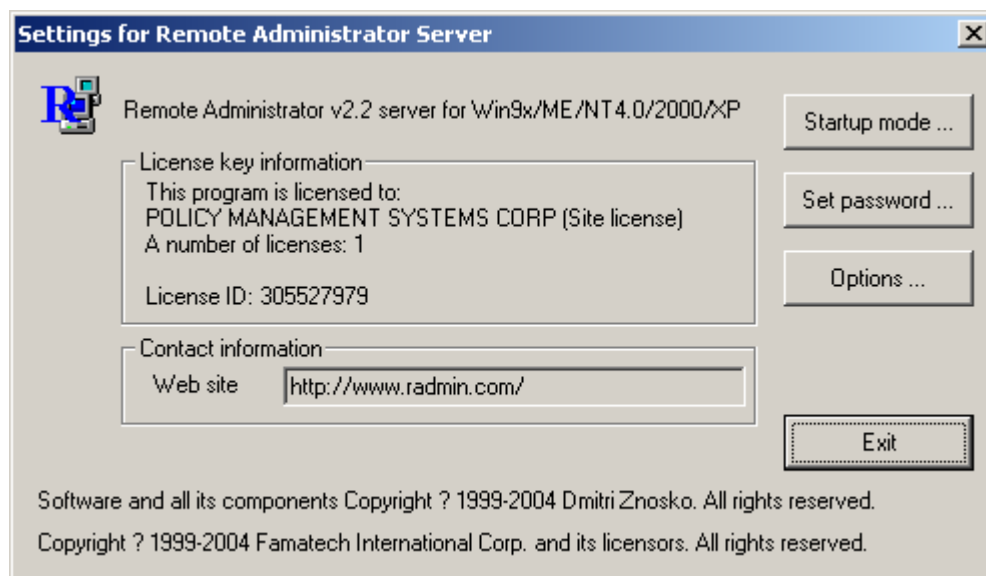
รูปที่ 8

10. เมื่อ Restart เครื่องเสร็จแล้วให้ไปที่ ปุ่ม start → เมนู Programs → Remote Administrator v2.2



รูปที่ 9

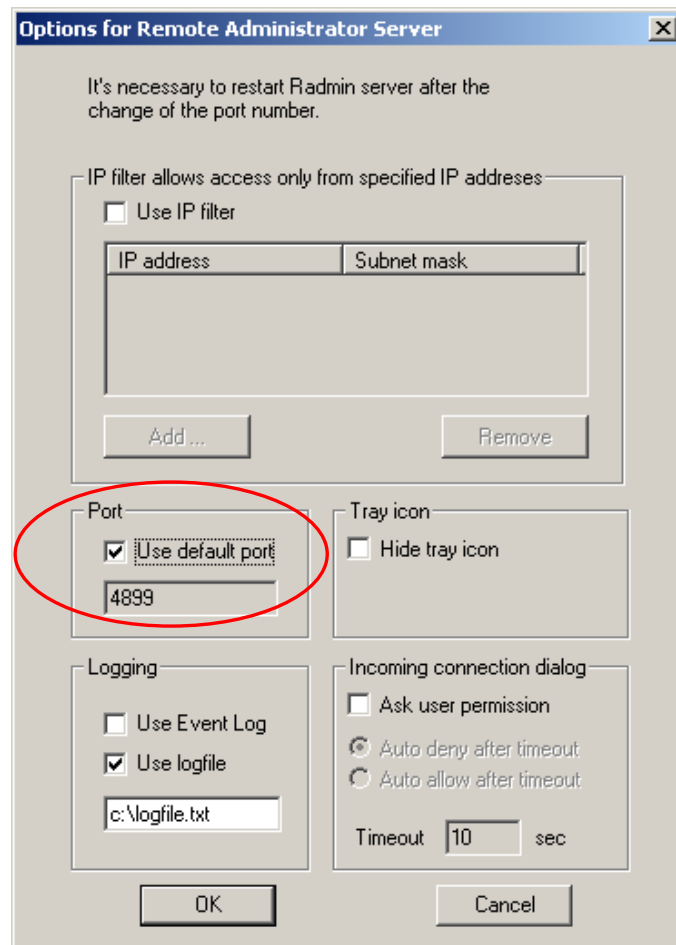
11. คลิกที่เมนู Settings for Remote Administrator server จะได้น้ำจอดังรูปที่ 10



รูปที่ 10

12. คลิกที่ปุ่ม Options ... เพื่อเปลี่ยนหมายเลข Port เป็น “34013”

โดยคลิกที่ ☒ Use default port ให้เครื่องหมาย ✓ หายไป แล้วเปลี่ยนจาก 4899 เป็น 34013

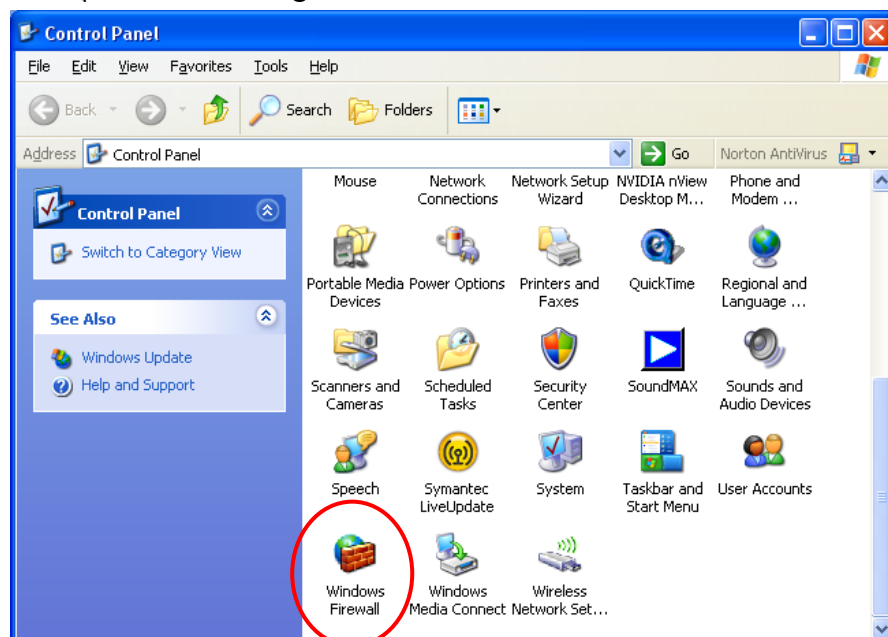


รูปที่ 11

13. เมื่อเปลี่ยนหมายเลข Port เสร็จเรียบร้อยแล้ว คลิกปุ่ม OK จะกลับสู่หน้าจอตั้งรูปที่ 10 ให้คลิกปุ่ม Exit เป็นการเสร็จสิ้นขั้นตอนการติดตั้งโปรแกรม

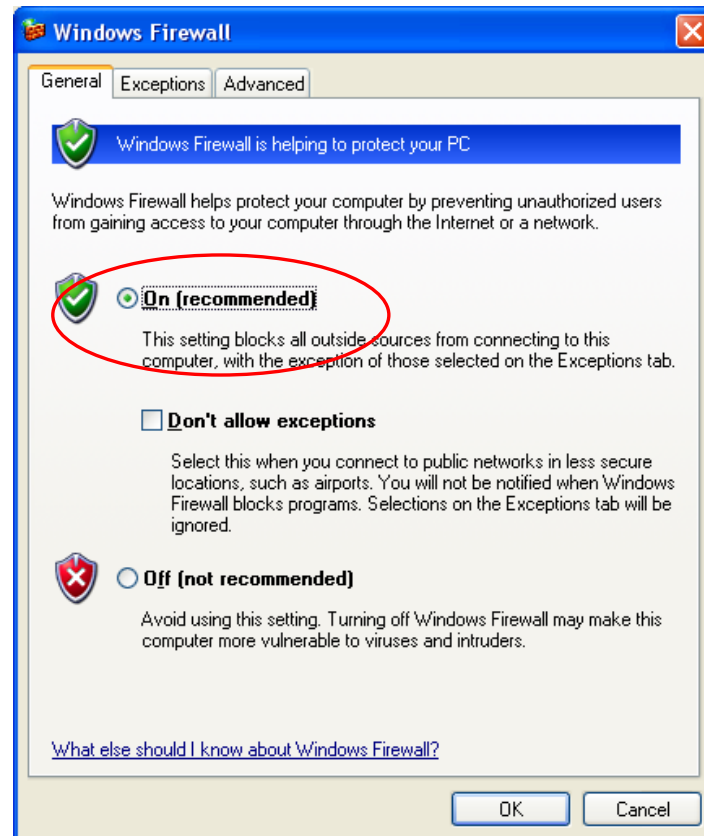
สำหรับเครื่องที่ติดตั้ง Windows XP ให้ทำข้อ 14 - 20 ต่อจนเสร็จ

14. หลังจากนั้นไปที่ ปุ่ม Start → Settings → Control Panel



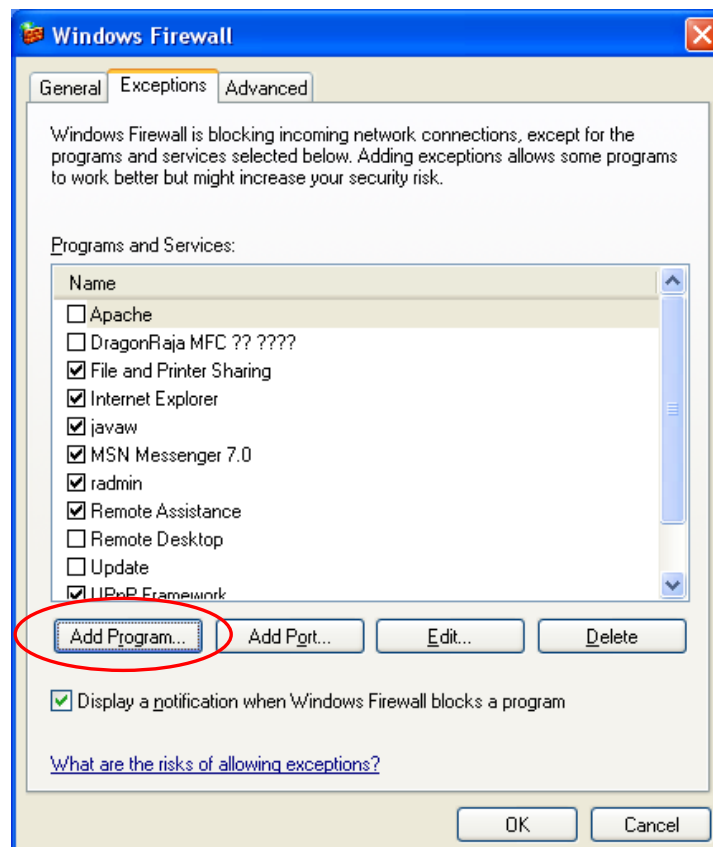
รูปที่ 12

15. ดับเบิลคลิกที่ Windows Firewall จะปรากฏหน้าจอ ตรวจสอบดูว่าที่แท็บ General ค่าต้องอยู่ที่ On ดังรูปที่ 13



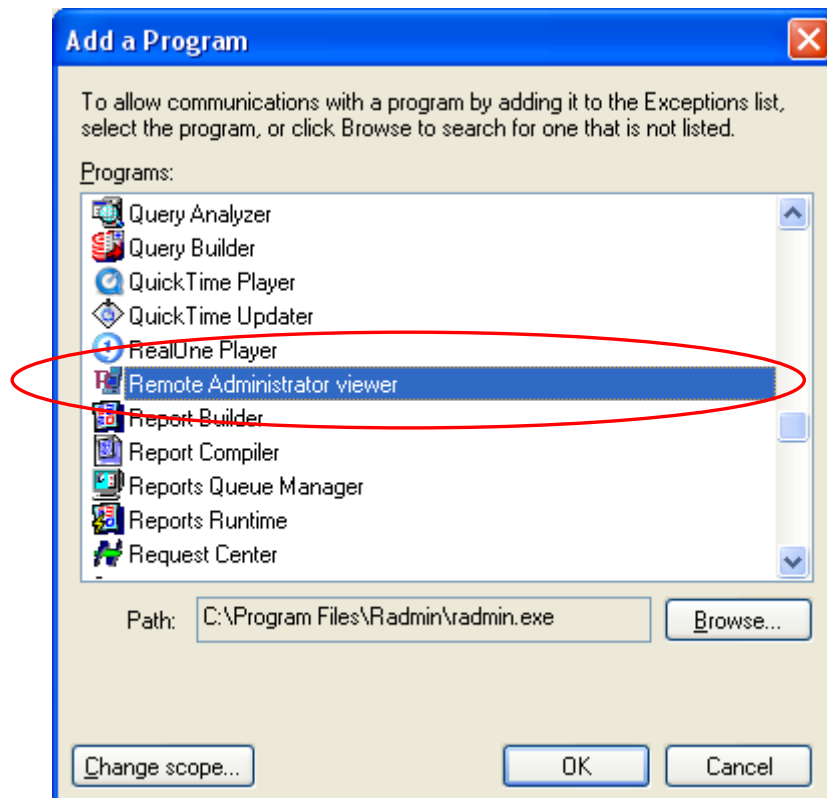
รูปที่ 13

16. คลิกที่ Tab “Exceptions” แล้วคลิกที่ปุ่ม Add Programs



รูปที่ 14

17. หลังจากนั้นหาโปรแกรม Remote Administrator viewer คลิกเลือก แล้วกดปุ่ม OK



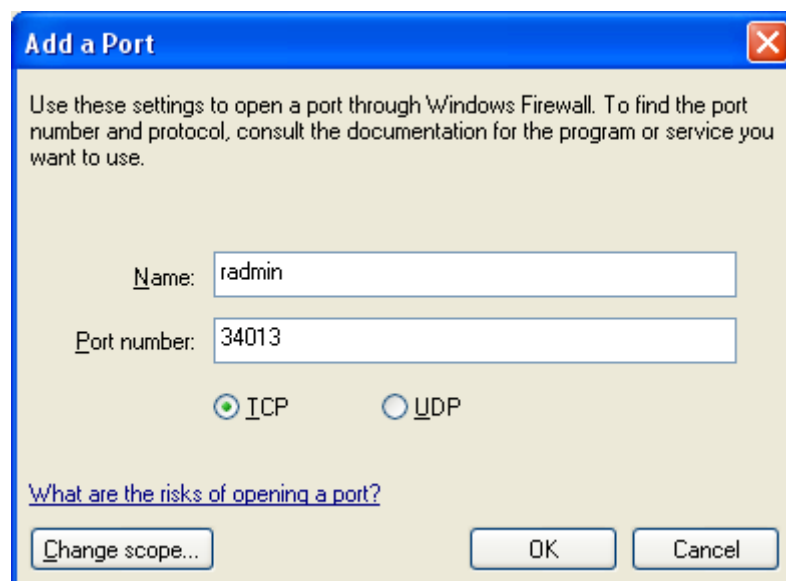
รูปที่ 15

18. เมื่อกลับมาที่หน้าจอในรูปที่ 14 คลิกที่ปุ่ม Add Port

ที่ Name: ใส่ “radmin”

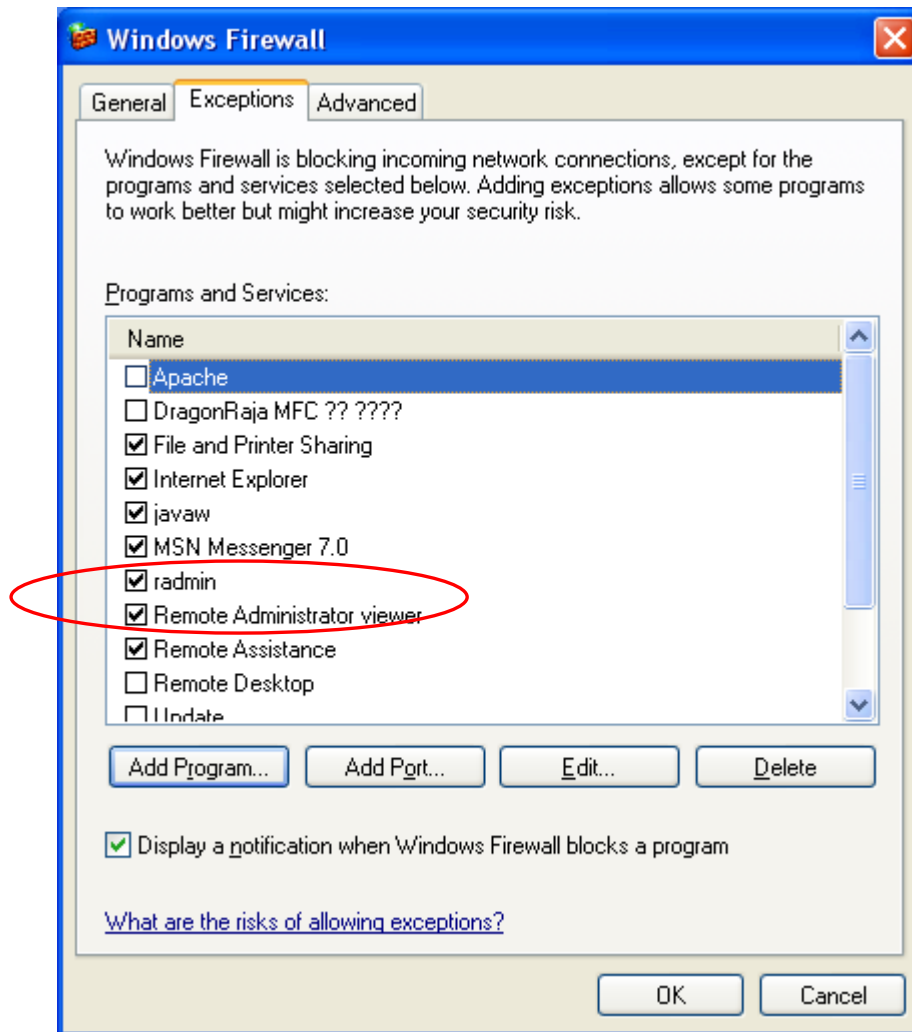
Port number: ใส่ “34013”

หลังจากนั้นคลิกปุ่ม OK



รูปที่ 16

19. เมื่อทำการ Add Program และ Port ตามขั้นตอนที่ผ่านมา เราจะเห็นชื่อโปรแกรมและชื่อพอร์ตปรากฏดังรูปที่ 17



รูปที่ 17

20. หลังจากนั้นกดปุ่ม OK